

## Anforderungsprofil

Wir erhalten jedes Jahr eine Vielzahl von Grundstücksangeboten. Um den Prüfungsprozess effizient durchführen zu können, benötigen wir für eine erste Grundstücks- bzw. Objektprüfung folgende Informationen:

- vollständige Adresse des Grundstücks
- Flurkarte
- Grundstücksgröße
- Bodenrichtwert
- Lageplan
- Baujahr
- vollständige Mieterliste
- Angaben zu nicht umlegbaren Nebenkosten
- B-Plan / Angaben zum Baurecht
- Objektfotos
- Kaufpreisvorstellung der Verkäuferin

Die Vollständigkeit der genannten Informationen ist für uns Voraussetzung für eine qualifizierte Prüfung und ermöglicht eine Gebotsabgabe innerhalb weniger Tage. Unqualifizierte Grundstücksangebote werden nicht berücksichtigt.

Bitte richten Sie Ihre Angebote an:

**May & Co. Wohn- und Gewerbebauten GmbH, Lindenstraße 54, 25524 Itzehoe**

**[an kauf@may-projekte.de](mailto:an kauf@may-projekte.de)**

Das Team der May & Co. freut sich auf Ihre qualifizierten Grundstücksangebote!

Hinweise:

Unser Ankaufsprofil dient ausnahmslos der Information. Es ist unverbindlich und kann von uns jederzeit geändert werden. Die Aushändigung und Übersendung unseres Anforderungsprofils beinhaltet keine Berechtigung im Sinne eines Makler- oder Maklersuchauftrages. Mittel- oder unmittelbar auf unserem Anforderungsprofil basierende Marktrecherche des Profilempfängers erfolgt ausschließlich in dessen eigenen Namen und auf dessen eigene Kosten. Anfragen zu etwaiger Vorkenntnis werden nicht beantwortet. Provisionszahlungen unterliegen gesonderten schriftlichen Vereinbarungen.

## Einzelhandel

Für die **Projektentwicklung** von Discountern, Supermärkten, Fachmärkten, Nahversorgungszentren und SB-Warenhäusern suchen wir Grundstücke mit folgenden Eigenschaften:

**Makrolagen:** Städte in Westdeutschland sowie Berlin, Potsdam, Leipzig, Dresden, Erfurt, Magdeburg sowie mecklenburgische Ostseeküste

**Einzugsgebiet:** ab 10.000 Einwohner

**Mikrolagen:** Straßen mit starker PKW-Frequenz, Wohnquartiere, Stadtteillagen, Handelsagglomerationen

**Grundstücksgröße:** 5.000 qm - 100.000 qm, in Großstädten ab 2.000 qm

Für unser **Portfolio** erwerben wir regelmäßig Bestandsimmobilien und Bestandsportfolios mit Einzelhandelsmietern. Die Immobilien sollten dabei folgende Eigenschaften aufweisen:

**Makrolagen:** Städte in Westdeutschland sowie Berlin, Potsdam, Leipzig, Dresden, Erfurt, Magdeburg sowie mecklenburgische Ostseeküste

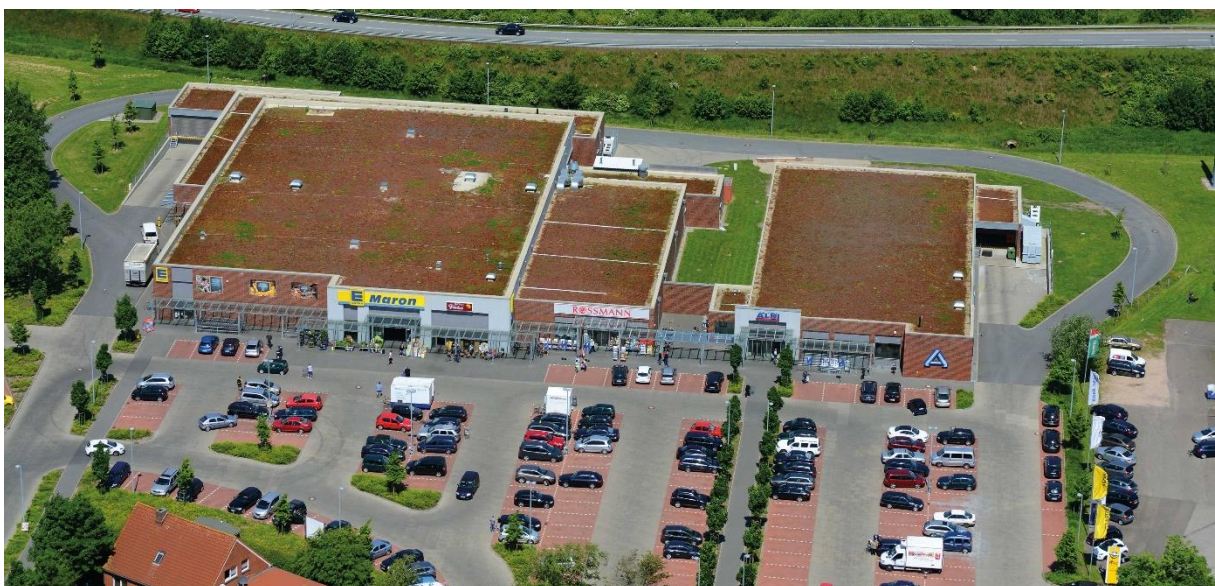
**Einzugsgebiet:** ab 10.000 Einwohner

**Mikrolagen:** Straßen mit starker PKW-Frequenz, Wohnquartiere, Stadtteillagen, Handelsagglomerationen

**Ankermieter:** Lebensmittelvollsortimenter (Edeka, Rewe, Kaufland, Coop etc.)

**Strategie:** value-add, opportunistisch

**Investition:** Einzelobjekt ab EUR 3 Mio.  
Portfolios bis EUR 300 Mio.



Edeka-, Aldi-, Rossmann-Nahversorgungszentrum in Meldorf, Fertigstellung Mitte 2013

## Logistik / Gewerbeparks

Für die **Projektentwicklung** von modernen Logistikflächen sowie Gewerbeparks suchen wir Grundstücke mit folgenden Eigenschaften:

**Standorte:** Deutschland, Logistikcluster

**Voraussetzungen:** optimale Verkehrsanbindung (BAB max. 10 km entfernt), GI- oder GE-Ausweisung mit 24/7 Nutzung

**Grundstücksgröße:** ab 20.000 qm

Für unser **Portfolio** erwerben wir regelmäßig Bestandsimmobilien und Bestandsportfolios der Nutzungsarten Logistik und Gewerbeparks mit folgenden Eigenschaften:

**Standorte:** Deutschland, Logistikcluster

**Grundstücksgröße:** ab 20.000 qm

**Strategie:** value-add, opportunistisch

**Investition:** Einzelobjekt ab EUR 5 Mio.  
Portfolios bis EUR 100 Mio.



Neubau für die Rudolph Logistik Gruppe, Mamming, Bayern, 30.000 qm Logistikfläche, Fertigstellung Anfang 2015



## Hotels

Für die Expansion unserer 2\*\* Budget-Design-Hotels



(www.prizeotel.com) suchen wir für **Projektentwicklungen** geeignete Grundstücke mit folgenden Eigenschaften:

**Standorte:** Deutschland Top 10 sowie europäische Hauptstädte

**Mikrolagen:** Innenstädte, Bahnhöfe, Flughäfen, hervorragende ÖPNV-Anbindung

**realisierbare BGF:** mind. 3.900 qm

**Zimmeranzahl:** mind. 130



© BY PRIZE MANAGEMENT GROUP  
DESIGN BY KARIM RASHID INC. & PHOTO BY ERIC LAIGNEL

Lobbybereich prizeotel Hamburg-City, Eröffnung Mitte 2014, 218 Zimmer

## Erschließungsgebiete

Für die **Projektentwicklung** von modernen Wohnbauflächen suchen wir Grundstücke mit folgenden Eigenschaften:

**Standorte:** Schleswig-Holstein, Hamburg, Niedersachsen

**Mikrolagen:** öffentliche Infrastruktur, gute ÖPNV-Anbindung

**Grundstücksgröße:** ab 2 ha bis 100 ha

**Parzellen:** mind. 30

**Beispiele:** innerstädtische, industrielle Konversionsflächen, militärische Konversionsflächen, Bauerwartungsland



Neubaugebiet am Anneliese-Pinn-Weg / Steenbeker Weg in Kiel, 200 Wohneinheiten+ Aldi-Markt, Fertigstellung Mitte 2014